

Naturvetenskapliga Utbildningar Sjödalsgymnasiet



NV- Arbetslaget



Naturvetenskapliga profiler

**NaNat
International
Natural
Science**

**NaNat
Bioteknik**

**NaNat
Beteende**

**NaNat
Vetenskaps
journalistik**

Gymnasiegemensamma ämnen

1150p

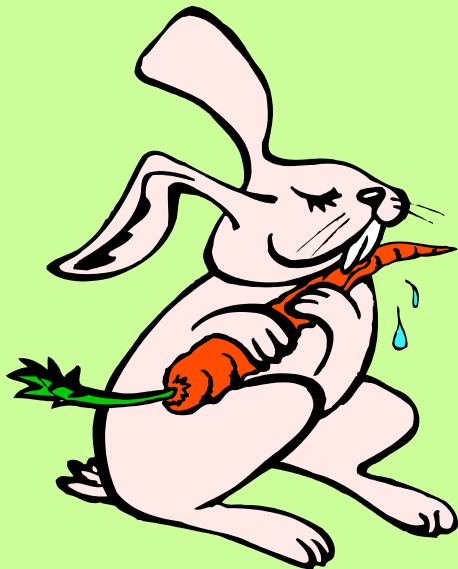
- *Engelska 5 100p*
- *Engelska 6 100p*
- *Historia 1b 100p*
- *Idrott & hälsa 1 100p*
- *Matematik 1c 100p*
- *Matematik 2c 100p*
- *Matematik 3c 100p*
- *Samhällskunskap 1b 100p*
- *Religionskunskap 1 50p*
- *Svenska 1 100p*
- *Svenska 2 100p*
- *Svenska 3 100p*

Programgemensamma

Karaktärsämnen & inriktning NaNat

850p

- Biologi 1 100p
- Fysik 1 150p
- Kemi 1 100p
- Moderna språk 100p
- Biologi 2 100p
- Fysik 2 100p
- Kemi 2 100p
- Matematik 4 100p
- Gymnasiearbete 100p



Programfördjupningar

NaNat 200p



- **Beteende**

Psykologi 1	50p
Psykologi 2b	50p
Nat. Spec. Etologi	100p

- **INS**

Engelska 7	100p
Internationella relationer	100p

- **Bioteknik**

Bioteknik	100p
Entreprenörskap	100p

- **Vet. Journalistik**

Skrivande	100p
Retorik	100p

NV-International Natural Science

- Engelska 7, 100p
- Internationella relationer 100p
- Undervisning och Litteratur delvis på engelska ⇒ bra förberedelse för högskola i Sverige och utomlands



Jag valde *NV-college* för att jag ville gå natur och lära mig bättre engelska, eftersom jag ville studera utomlands efter gymnasiet. Jag har verkligen blivit mycket säkrare på att prata engelska, vilket gör att jag känner mig förberedd för mina utlandsstudier.

Dessutom är det kul att ha engelska lektioner - det är mycket roligare att räkna matte på engelska! Vår klass är verkligen en härlig klass och jag trivs jättebra på Sjödalsgymnasiet.

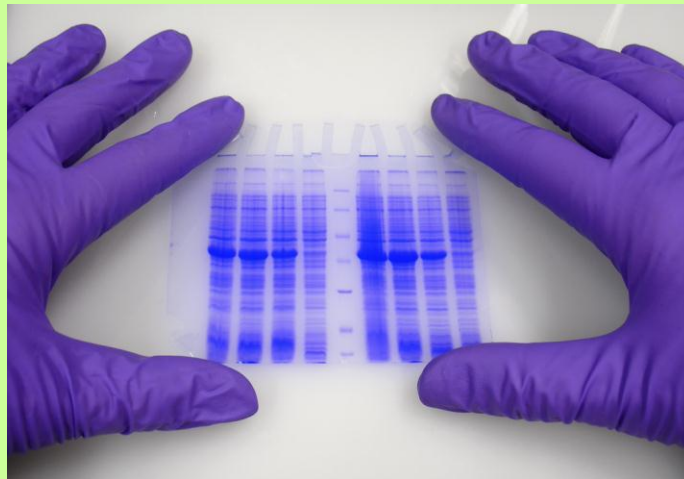
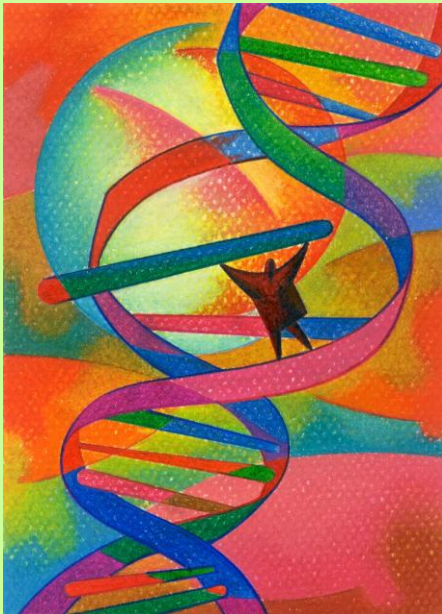
Fanny

NV-BIOTEKNIK



NaNat-Bioteknik

- **Bioteknik 100p**
- **Entreprenörskap 100p**





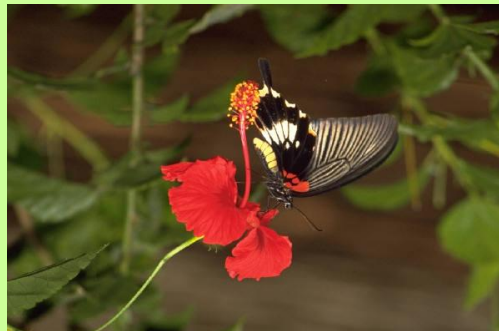
**Avknoppning från Nobelpriset!
Transformerad Coli-bakterie där genen för
fluorescens visas i UV-ljus. Lyser grönt i UV-ljus.**



Transformerad Coli-bakterie blir beige i vanligt ljus.

NaNat-Beteende

Ett naturvetenskapligt program som ger dig goda kunskaper inom matematik och naturvetenskap samtidigt som du läser ämnen i programfördjupningen som ger dig en större förståelse för dig själv, för andra människor och för djurens beteende.



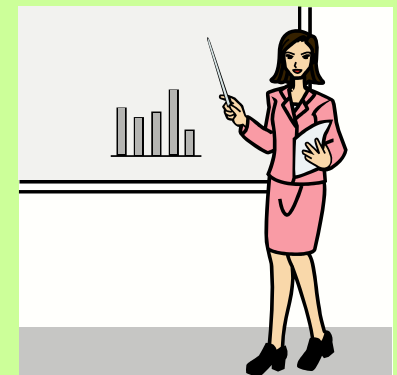
NV-Beteende 200p



- **Naturvetenskaplig specialisering 100p (Etologi)**
- **Psykologi 1 50p**
- **Psykologi 2b 50p**

NaNat-Vetenskapsjournalistik

Ett naturvetenskapligt program där du i programfördjupningen tränger in i hur vetenskapliga artiklar och rapporter är skrivna och hur man på ett naturvetenskapligt sätt får forskningsresultat att bli begripliga för alla människor. Med retorikens hjälp tränar du din verbala förmåga.

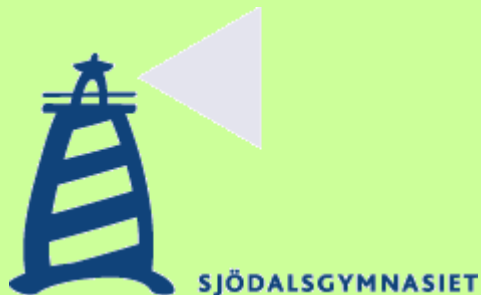


NaNat-Vetenskapsjournalistik 200p

- Skrivande 100p
- Retorik 100p



Individuellt Val 200 p



KURSKATALOG

Individuellt Val

www.sjodalsgymnasiet.se

